

2. Procedura de modificare a reprezentărilor grafice

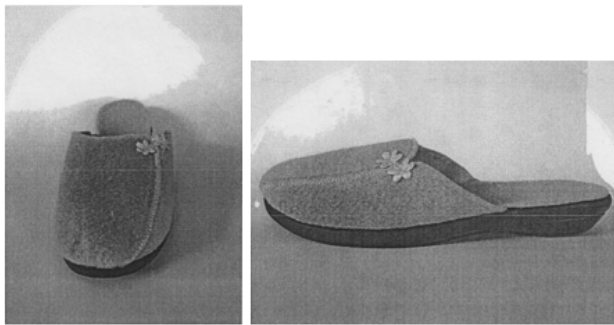
2.2 Cererea de modificare și documentele anexate

Dacă la examinarea reprezentărilor grafice depuse sunt depistate iregularități sau neconcordanțe între reprezentări grafice și solicitantul este notificat, sau din propria inițiativă solicitantul dorește să efectueze unele modificări în reprezentări, atunci este necesar să se depună o Cerere de modificare a reprezentărilor grafice, pe un formular-tip, aprobat de AGEPI, care poate fi accesat la adresa electronică: <http://agepi.gov.md/ro/formulare/design> [1].

Formularul-tip se depune la AGEPI într-un exemplar. De menționat faptul că, îmbunătățirea calității reprezentărilor grafice sau modificarea dimensiunilor acestora se efectuează fără achitarea taxei.

Îmbunătățirea calității

Imagini inițiale



1.1

1.2

Imagini modificate

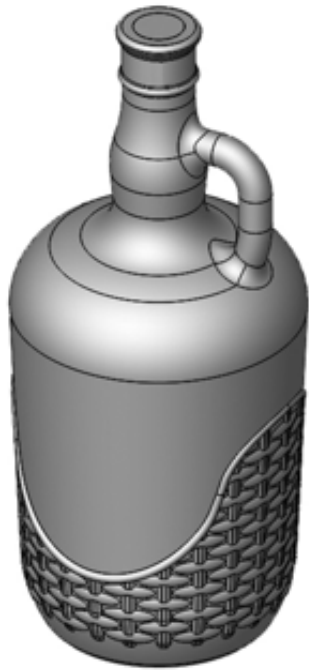


1.1

1.2

Modificarea dimensiunilor

Imagini inițiale



1.1



1.2



1.3

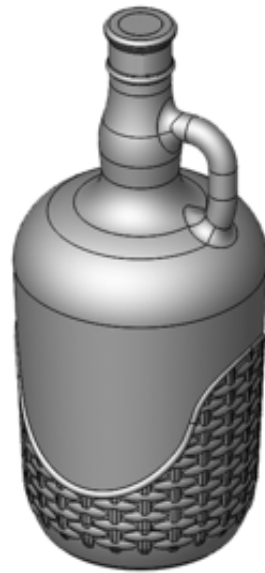


1.4



1.5

Imagini modificate



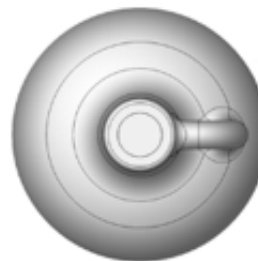
1.1



1.2



1.3



1.4



1.5

Formularul-tip se completează în limba de stat și trebuie să conțină următoarele informații:

- numărul și data de depozit (dacă cererea nu are încă număr de depozit se indică numărul de intrare atribuit) sau numărul certificatului de înregistrare;
- datele de identificare ale solicitantului/titularului;
- numele și adresa reprezentantului, dacă cererea de operare a modificărilor se depune prin intermediul reprezentantului;
- adresa de corespondență;

-
- indicarea elementului a cărui modificare este solicitată și modificarea propusă.

La rubrica V se includ reprezentările grafice la care se propun modificări și cele care conțin modificări. La litera (a) „Datele pentru modificare” se acceptă să nu fie plasată imaginea, doar că solicitantul trebuie să indice expres numărul imaginii și cuvintele „Vezi imaginea din dosar”. La litera (b) „Datele modificate” imaginile trebuie prezentate în cererea de modificare sau în anexă. Dacă imaginile sunt prezentate în anexă, acest lucru trebuie să fie aici menționat;

- semnătura solicitantului/titularului/reprezentantului, după caz.

[\(Vezi Ghid 1.3. Corectitudinea completării cererii\).](#) [2]

La Cererea de modificare a reprezentărilor grafice se anexează, după caz, următoarele documente:

- reprezentările modificate ale DMI (executate cu respectarea cerințelor pct. 9, 15 și 16 din Regulament, în cazul în care modificarea se solicită în temeiul art.26 alin.(3) sau art.35 alin.(1) și (2) din Lege);
- procura semnată de solicitant/titular, dacă cererea de operare a modificărilor se depune prin intermediul reprezentantului (după caz / sau dacă anterior nu a fost depusă);

[\(Vezi Ghid 1.5.2. Procura\).](#) [3]

dovada de plată a taxei de operare a modificărilor, după caz.

[<<](#) [4]

[Sus](#) [5]

[>>](#) [6]

URL sursă: https://www.agepi.md/ro/ghid_dmi/2-2-cererea-de-modificare-si-documentele-anexate